

# 親子遊10天9夜 · 關東關西趣



Day1

抵達成田/羽田機場（NRT/HND）→專車接機→飯店（晚餐）

住宿：淺草地區





## Day2

淺草早晨散策→自由活動:淺草仲見世商店街→上野/電器街 秋葉→

Skytree→淺草寺夜景→飯店 (三餐)

**\* 全天不使用巴士 · 體驗日本最古老的地鐵Ginza Line**

住宿：淺草地區



淺草寺



淺草仲見世通



上野 (Ameyokocho)



秋葉原電氣街



Skytree



淺草寺夜景

## Day3

銀座→築地市場（自由午餐）→Tokyo teamLab Planets→台場GUNDAM/  
SHIBUYA交差点&SHIBUYA SKY眺望東京美景（早、晚餐）

住宿：淺草地區



銀座



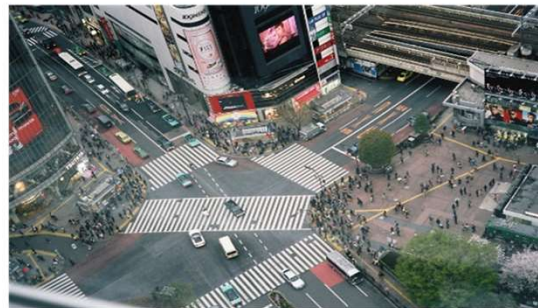
築地市場小吃



Tokyo teamLab Planets



台場GUNDAM



Shibuya交差点



SHIBUYA SKY



## Day4

忍野八海→採富士山水栽種的草莓→搭乘Buggy體驗→大石公園・

欣賞富士山&河口湖絕景（三餐）

住宿：河口湖溫泉♨️（面富士山）



飯店外觀



房間



富士山側



忍野八海



採水果



Buggy體驗



大石公園・富士山

Day5

三島skywalk→静岡富士山世界遺産中心→飯店（三餐）

住宿：舘山寺温泉♨️（面浜名湖）



飯店外觀



房間



Skywalk



静岡富士山世界遺産center



浜名湖



Day6

TOYOTA博物館→清水寺-二年坂、三年坂自由散策→飯店（三餐）

住宿：京都市中心



飯店外觀



房間



房間 (Triple)



TOYOTA博物館



清水寺



二年坂・三年坂

## Day7

搭乘嵯峨野浪漫小火車→散策嵐山（竹林步道-野宮神社-渡月橋）→  
金閣寺→飯店（三餐）

住宿：京都市中心



嵯峨野浪漫小火車



竹林步道



野宮神社



渡月橋



金閣寺



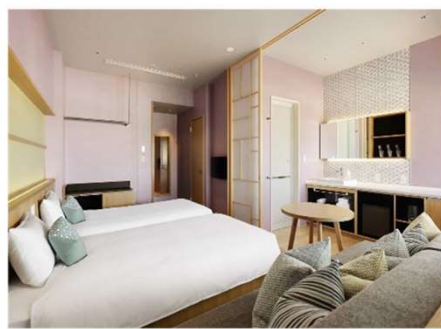
## Day8

奈良公園・東大寺→大阪城→自由活動:心齋橋→飯店 (早、午餐)

住宿： 大阪新世界地區 (星野集團飯店)



飯店外觀



房間



房間 (Triple)



奈良公園



東大寺



大阪城



心齋橋・道頓堀

Day9

大阪Universal Studio一日遊→飯店（早餐）

\* 全天不使用巴士・乘坐Hotel Shuttle前往Universal Studio

住宿：大阪新世界地區（星野集團飯店）



Universal Studio



Universal Studio



Shuttle Bus→Universal Studio



飯店附近-通天閣



飯店附近-MEGA Don Quijote(Discount Shop)



Day10

關西機場 (KIX) →送機→下一個目的地 (早餐)



期待您的參加·謝謝！

